



Kicker Outdoor Ideal für Hallen- und Freibäder, Torwart 360° drehbar, aus thermoplastischen Kunststoffen und Fiberglas, unempfindlich gegen Wärme und Kälte. Alle Verbindungen rostfrei. Die Spielstangen sind verzinkt, die Spielerfiguren aus massivem Kunststoff, bei normalem Spielbetrieb unzerstörbar. Die Innenmechanik, die Ballrückläufe sind ebenfalls aus verzinktem Stahl und garantieren reines Spielvergnügen. Gewicht 90 kg, Abmessung 140 x 80 cm.

Kicker mit Münzprüfer mechanisch, 1 Spiel 0,50 €, Art. 328402: (auch 0,20 € oder 1,- € sind möglich, bitte angeben bei Bestellung).

Optional mit Glasscheibe und geschlossener Ballzuführung Art. 014355.

Aufpreis Safety-Teleskopstangen

Kicker ohne Münzung, mit Glasscheibe und geschlossener Ballführung, für kostenlosen Spielbetrieb: Art.328402oM:

Referenzen: Wasserpark Starnberg, Freibad Kassel, Meersburg, Bäderland Hamburg, Adenau, Everswinkel, Sehnde, usw.



Abdeckplane "Waterproof" für Kicker "Outdoor", Art. 535002:

ab Werk



geschlossene Ballführung
Aufpreis

Spine Board, inkl. 3 Gurte

gemäß DIN

EN 1865, inkl. 3 Fixiergurte mit Schnellauslöser, angenehme, rutschsichere Oberfläche, 20 Tragegriffe, Aussparungen / Fixiermöglichkeiten für Kopffixierung, schwimmfähig. Material: ABS-schlagfester Kunststoff, gelb, Maße: L 183 x B 41 x T 5 cm,

Gewicht: ca. 5,9 kg,

Tragfähigkeit: max. 150 kg

Art:W210181



ab Werk

Kopffixierung

Art:W210183

Fixierung in nur vier Schritten mit optimalem Zugang zum Patienten, zuverlässiger Feststellmechanismus mit Schnelllösevorrichtung, röntgendurchlässig, CT und MRT kompatibel, für Kinder ab 2 Jahren geeignet, Material: HDPE, abwaschbar, latexfrei



Untersuchungsliege (Koffermodell)

Art:W300026



ab Werk

für den mobilen und stationären Einsatz, schneller Auf- und Abbau, hohe Standfestigkeit, Aluminiumprofil, eloxiert, mit Kantenschutz, belastbar bis 250 kg, Kopfteil positiv / negativ stufenlos verstellbar, Polsterfarbe: anthrazit, Abmessung des Koffers: L 85 x B 56 x H 12 cm, L 210 x B 56 x H 70 cm, Gewicht: 20 kg.

Spine Board S, inkl. 3 Gurte

gemäß DIN EN 1865, Tragegriffe, Aussparungen / Fixiermöglichkeiten für Kopffixierung, Material: ABS-schlagfester Kunststoff, gelb, Maße: L 185 x B 42,5 x T 5 cm, ca. 6 kg,

Tragfähigkeit: max. 150 kg, Art.0601201

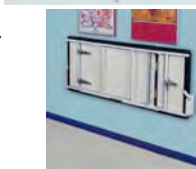
ab Werk



Ruheraumliege

ab Werk

Sanitätsliege Stahlrohrrahmen weiß, hochbelastbar, Überzug schwarz (oder andere Farben). LxBxH: 200 x 70 x 50 cm, Art.6001124s, nur Kopfteil verstellbar: Höhe 50 cm: (Höhe: 65 cm, Art.6001018s: 200 x 70 x 50 cm, Art.6001127s, Kopf- und Fußteil verstellbar: Höhe 50 cm: (Höhe: 65 cm, Art.6001035s:



Sanitätsliege Wandklappmodell, Stahlrohr hochbelastbar, Überzug schwarz (oder andere Farben). LxBxH: 200 x 70 x 50 cm, Art.6001224s, nur Kopfteil

6001225s

verstellbar: Art.6001227s,

Kopf- und Fußteil verstell.:

Art.6001225s, 65 cm, Kopfteil verstell.:

Ersthelfer-Notfallkoffer

SCHWIMMBAD



Branchen-Sonderfüllung inkl. DIN 13157, in WEROTOP Multifunktionskoffer 450, orange, Zusätzlich zur Basisausstattung enthalten: Schere und Pinzette, Guedel-Tuben, WERO-Mückentinktur, Einmal-Beatmungsbeutel für Erwachsene, Gewicht: 6,2 kg.



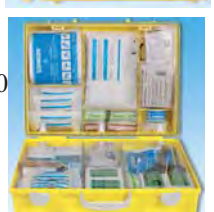
Art. W220770

ab Werk

Multisport Erste-Hilfe-Koffer

Modell SN-CD für den stationären und mobilen Einsatz. Inhalt: DIN 13157 plus Erweiterung, u.a. mit Kühlspray, zusätzliche Kältekissen, Kohäsivbinden, Tape, aluderm® Kompressen und Quickverbände, aluderm®-aluplast Wundpflaster, WS-Binden, SIRIUS® Rettungsdecke, SÖHNGEN® Plast Heftpflaster, Wundreinigungstücher, Blasenpflaster, Klammerpflaster, Beatmungstuch. Maße: 310 x 210 x 130 mm, ABS-Kunststoff in gelb, inkl. Wandhalterung mit 90° Stopp-Arretierung, Drehverschlüsse, Tragegriff, Gummidichtung, Koffer plombierbar.

Art.0301070



Tauchpuppe "Official"

offizielles Modell gemäß ILS-Bestimmungen, orange-weiß, drei Füllverschlüsse, mit Leinen-befestigung, Spezialstöpsel zur Komplettentleerung. Art.010579



Schaufeltrage



Art. 0601035,

nach DIN-EN 1865, Maße: L170 x B620 x H185 mm, HDPE-Kunststoff, Alurohrrahmen,

Lieferung ab Werk



Perry Buoy
1005

Hartplastik

mit Kunststoffbezug
1831405



6286/6287



6198



53120
Halter für
Rettungsringe Ø 75 cm

Rettungszubehör

1241+ 1242



Rettungsringe für Badeseen, Frei- und Hallenbäder

Mit rings-umlaufender Greifleine, Mindestgewicht 2,5 kg, alle Rettungsringe entsprechen den aktuellen Brandvorschrift (Arbeitsplatzverordnung), da aus Hartplastik:

Perrybuoy, Ø 75 x 45 cm, Hartplastik orange, 4 Reflexstreifen, Art. 1005:

Rettungsring Ø 75 x 34 x 10 cm, rot/weiß überzogen, Hartplastik, Art.1185:

Rettungsring Ø 60 x 34 x 10 cm, rot/weiß überzogen, Hartplastik, Art.1831405:

Wurfleine / Rettungsleine, 30 m lang, schwimmfähig, nach Vorschrift, aus Kunststoff, orange/schwarz, 8 mm Ø, mit eingespleißtem Auge, Art.Nr. 6286:

Wurfleine / Rettungsleine, 30 m lang, schwimmfähig, nach En14145, PP, weiß, UV-stabilisiert, 8 mm Ø mit eingespleißtem, Auge, Art.Nr. 6287:

Wurfleinenbehälter „Manu 30“, 45 cm, incl. 30 m Wurfleine, Art.186347:

Sandsack für Wurfleine, Gewicht 0,5 kg Füllung (wird bei entsprechender Bestellung eingespleisst), Art.3023:

Griffnetz zu Rettungswurfball, Art.1242:

Rettungsstange Alu mit festem Ring, Länge 3 m: Art. 3834090:

Rettungsstange Alu mit Fangschlaufe, Länge 3m: Art. 52993:

Rettungsstange Alu mit festem Ring, Länge 6 m: Art. 3834100:

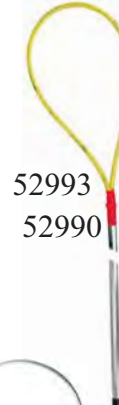
Rettungsstange Alu mit Fangschlaufe, Länge 6 m: Art. 52990:

Halter für Rettungsstange, 1 Paar, Edelstahl, Art.1411200:

Halter für Rettungsring aus Aluminium, gem. DIN 14145-B, für Befestigung am Geländer, oder an Wänden, nur für Ø 75 cm, Art. 53120. Befestigungssatz für Halter, Art.3831011:

Anweisung „Wiederbelebung - Rettung Ertrinkender“,

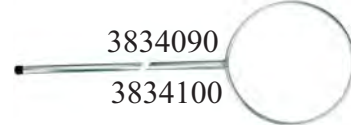
Dreifarbig, 35 cm Ø, selbstklebend, zur Außenanbringung, Art.Nr. 59780 (6198)



52993
52990



53825



3834090
3834100



53827

Rettungsring-Gehäuse, (neue Ausführung) aus wartungsfreiem Kunststoff (ABS), signalrot, mit Rettungsring-Symbol. Komplett mit Rettungsring gem. SOLAS / DIN 83 500, mit eingespleißter schwimmfähiger Leine, 30 m und einer Anweisung „Wiederbelebung - Rettung Ertrinkender“.

Standgehäuse (Komplettversion), mit Pfosten, Abschlusskappe und Halterung, Art. 53825

Wandgehäuse (Komplettversion), mit vier rückseitigen Bohrungen und Bolzen, Art. 53827

Rettungsring-Standgehäuse, ohne Ausrüstung, mit Pfosten, Abschlusskappe und Halterung, Art. 53824

Rettungsring-Wandgehäuse, ohne Ausrüstung, mit vier rückseitigen Bohrungen und Bolzen: Art. 53826

Rettungs-Wurfsack, mit 18 m Wurfleine, mit Treiber im Sack, leicht zu tragen, Art. 080377

Rettungsweste - aufblasbar, rot, 50 - 120 kg, 1835907:



Wurfleinenbehälter
186347



080377

Rettungs-Wurfsack



080377



Rettungsweste
1835907



Rettungstorpedo Baywatch

Original Baywatch Torpedo in Profiqualität, ausgeschäumtes Thermoplast, mit Seil und Schulterband, ausgeschäumt, L 66 x B 23 x H 12,5 cm, Art.080337

Weitere Rettungsgeräte auf Anfrage, alle Artikel Lieferung ab Werk

